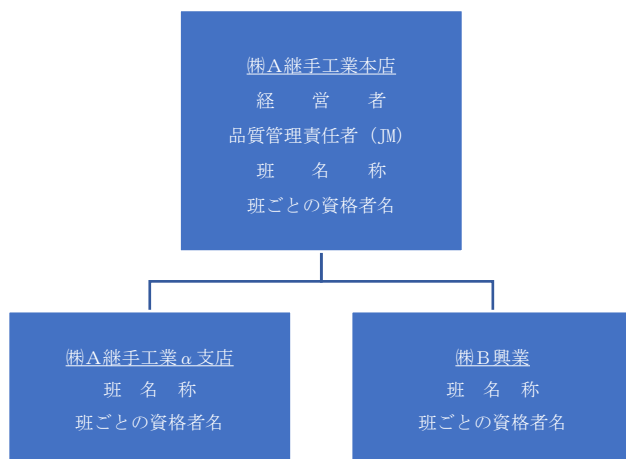


組織図

<記入例>



<組織図作成上の注意事項>

組織図の左記の例は、本社、支店及び包括される下請会社がある場合の作成方法です。

- ・班ごとの機械式継手主任技能者、機械式継手作業資格者、鉄筋継手部検査技術者（M種, A種）については、氏名、種別、担当等を明確に記入。
- ・下記、記入欄に記載できない場合は、別紙での提出可。

※ この組織図に記入されていない支店及び包括される下請会社については、優良認定の対象外となりますので、充分に注意してご記入下さい。

<組織図 記入欄>